

# LANA GROSSA

€ 1,50 | CHF 2,00



**MERINO  
TWISTER**



**WE LOVE  
WOOL**





Das ALLROUND-GARN für  
**Accessoires & mehr**  
3-fach gezwirnt und bedruckt.



1 | Merino Twister Fb. 8



2 & 3 | Merino Twister Fb. 12

4 | Merino Twister Fb. 2



5 & 6 | Merino Twister Fb. 10



7 & 8 | Merino Twister Fb. 2, 4, 5, 6 & 7

9 | Merino Twister Fb. 4



# 1 – Mütze

## Größe S - M - L

Maße ungedehnt ca: S = 46 cm, M = 48 cm und L = 50 cm.

**Material:** Lana Grossa-Qualität „Merino Twister“ (70% Schurwolle (Merino superwash), 30% Polyacryl (Premium, antipilling), Lauflänge 80m/100g), **100 g** Gelb/Lachs/Petrol/Rotlila/Maisgelb/Blauila (**Fb. 8**); 1 kurze Rundstricknadel oder Nadelspiel Nr 8 (wenn Sie locker stricken) oder 9 (wenn Sie fest stricken).

**Rippenmuster:** 1. Runde: Alle Maschen rechts stricken. 2. Runde: 1 Masche links, 1 Masche rechts im Wechsel stricken. Die 1. und 2. Runde stets im Wechsel stricken.

**Glatt rechts:** In Runden stets rechte Maschen stricken.

**Maschenprobe:** Im Rippenmuster gestrickt ergeben 10 Maschen x 16 Reihen = 10 x 10 cm.

**Anleitung:** 46 - 48 - 50 Maschen anschlagen, zur Runde schließen und im Rippenmuster stricken. 22 cm ab Anschlag über 1 Runde stets 2 Maschen rechts zusammenstricken = 23 - 24 - 25 Maschen. Nun 2 Runden rechte Maschen = glatt rechts stricken, gegebenenfalls von der Rundstricknadel auf ein Nadelspiel wechseln. Über 1 Runde stets 2 Maschen rechts zusammenstricken = 12 - 12 - 13 Maschen. Die restlichen Maschen mit einem Faden zusammenziehen. Faden nach innen ziehen und vernähen.

# 2 – Mütze

**Größe** passend für Kopfumfang 54/56 (58/60) cm

Die Angaben für Größe 54/46 stehen vor, die für Größe 58/60 in der Klammer. Steht nur eine Angabe, gilt sie für beide Größen.

**Material:** Lana Grossa „Merino Twister“ (70% Schurwolle (Merino superwash), 30% Polyacryl (Premium, antipilling), Lauflänge 80m/100g), **100 g** Jade/Oliv/Graupetrol/Petrol/Türkis/Rost (**Fb. 12**); Nadelspiel Nr 10

**Maschenprobe:** Rippenmuster mit Nd Nr 10: 10,5 M und 15 Rd = 10 cm x 10 cm

**Rippenmuster in Rd:** 1. Rd: 1 M re, 1 M li im Wechsel str. 2. Rd: Re M str. Die 1. und 2. Rd fortlaufend wdh.

**Mütze:** 40 (44) M anschlagen, gleichmäßig auf die Nd des Nd-Spiels verteilen und zur Rd schließen. Im Rippenmuster str. In 21 (22) cm Gesamthöhe mit den Abn für die Mützenspitze beginnen. Für die große Größe in der nächsten Rd jede 10. und 11. M re zus-str = 40 M. Weiter für alle Größen in der nächsten Rd jede 4. und 5. M re zus-str = 32 M. Diese Abn an den gleichen Stellen in jeder 4. Rd noch 3x ebenso arbeiten = 12 M. Den Faden abschneiden, durch die restlichen M fest nach innen ziehen und vernähen.

**Ausarbeiten:** Die restlichen Fäden vernähen. Die Mütze anfeuchten und in Form ziehen, trocknen lassen.

# 3 – Dreieckstuch

**Größe** 170 x 85 cm, ohne Franses (B x H)

**Material:** Lana Grossa „Merino Twister“ (70% Schurwolle (Merino superwash), 30% Polyacryl (Premium, antipilling), Lauflänge 80m/100g), **600 g** Jade/Oliv/Graupetrol/Petrol/Türkis/Rost (**Fb. 12**); Stricknadeln Nr 12; Häkelnadel Nr 9; 2 Maschenmarkierer

**Maschenprobe:** Glatt re mit Nd Nr 12: 8,5 M und 13 R = 10 cm x 10 cm

**Glatt re:** Hinr re M, Rückr li M str.

**Dreieckstuch:** 3 M anschlagen und wie folgt glatt re str: Hinr: 1 M re, 1 U, 1 M re, 1 U, 1 M re = 5 M. Die Mittel-M mit

M-markierern kennzeichnen. Rückr: Alle M und U li str. Weiter 38x in jeder Hinr nach der 1. M 1 U, vor und nach der mittleren M je 1 U und vor der letzten M 1 U arbeiten = 4 Zun je Hinr = 157 M. In der nächsten Hinr alle M abk.

**Ausarbeiten:** Die seitlichen Ränder wie folgt umhäkeln: 1. R: An einer Ecke den Faden anschlingen, 1 Luft-M, in jeden U und die Mittel-M je 1 fe-M = 157 fe-M. 2. R: 1 Luft-M, je 1 fe-M in jede fe-M häkeln. 3. R: 1 Luft-M, 1 fe-M, \*2 fe-M überspringen, 5 Stb in die folg fe-M, 2 fe-M überspringen, 1 fe M, ab \* 26x arbeiten. In die Abkettkante in jede M eine Franse, bestehend aus einem 48 cm langen, zur Hälfte gelegten Faden, einknüpfen.

# 4 – Slipover

## Größe 36 – 40 (42 – 46)

Die Angaben für Größe 36 – 40 stehen vor der Klammer, für Größe 42 – 46 in der Klammer. Steht nur eine Angabe, gilt sie für alle angegebenen Größen.

**Material:** Lana Grossa „Merino Twister“ (70% Schurwolle (Merino superwash), 30% Polyacryl (Premium, antipilling), Lauflänge 80m/100g), **600 (700) g** Silber-/Hell-/Dunkelgrau (**Fb. 2**); Stricknadeln Nr. 10 und 12

**Maschenprobe:** Glatt re mit Nd Nr 12: 8,5 M und 13 R = 10 cm x 10 cm

**Rippenmuster:** Hinr: 2 M re, 2 M li im Wechsel str, enden mit 2 M re. Rückr: 2 M li, 2 M re im Wechsel str, enden mit 2 M li.

**Glatt re:** Hinr re M, Rückr li M str.

**Querrippen:** 1. R (Hinr): Re M str. 2. R (Rückr): Li M str. 3. R: Li M str. 4. R: Re M str. Die 1. – 4. R fortlaufend wdh.

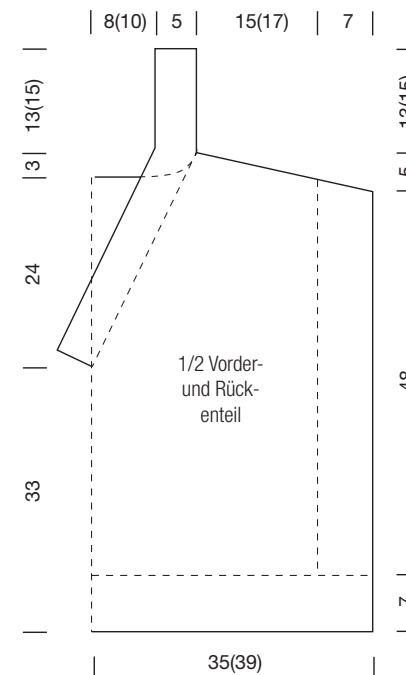
**Kettrand:** Die 1. M jeder R wie zum Li-str mit dem Faden vor der Nd abheben, die letzte M re str.

**Rückenteil:** Mit Nd Nr 10 62 (68) M anschlagen und 7 cm im Rippenmuster ohne eine gesonderte Rand-M str, dabei mit 1 Rückr beginnen. Weiter mit Nd 12 cm in folg Mustereinteilung str: Rand-M, 6 M Querrippen, 48 (54) M glatt re, 6 M Querrippen, Rand-M. Für die Schulterschrägung in einer Gesamthöhe von 55 cm beids in jeder 2. R 4x 5 M (2x 5 und 2x 6 M) abk und gleichzeitig 2 cm nach Beginn der Schulterschrägung für den Halsausschnitt die mittleren 16 (18) M abk und die Seiten

getrennt voneinander beenden. Für die Ausschnitttrundung an der inneren Kante in jeder 2. R noch 3x 1 M abn. Die andere Seite gegengleich beenden.

**Vorteil:** Wie das Rückenteil str, jedoch für den V-Ausschnitt in einer Gesamthöhe von 33 cm die Arbeit mittig teilen und die Seiten getrennt voneinander beenden. An der Innenkante des Ausschnitts jeweils 5 M zusätzlich anschlingen und über diese 5 M jeweils 4 M Querrippen und 1 Rand-M str. Für den V-Ausschnitt an der inneren Kante des li Teils die beiden M vor den Querrippen re zus-str und an der inneren Kante des re Teils die beiden M nach den Querrippen re überzogen zus-str (= 1 M wie zum Re-str abheben, 1 M re, die abgehobene M überziehen). Diese Abn in jeder 2. R 11x (12x) str. Die Schulterschrägung an beiden Teilen in gleicher Höhe wie beim Rückenteil str und anschließend über die 6 M der Querrippen-Blende weitere 13 (15) cm mustergemäß str, dabei in der 1. R an der äußeren Kante eine zusätzlich M anschlingen, keine gesonderte Rand-M str. Alle M abk.

**Ausarbeiten:** Teile spannen, anfeuchten und trocknen lassen. Die Schulternähte schließen. Die Seitennähte nur im Bereich des Bündchens schließen. Die Halsblenden an den Abkettkanten zusammennähen und in den Halsausschnitt nähen. In der Spitze des V-Ausschnitts die Schmalseiten der Blenden so übereinander nähen, dass die re Blende oben liegt. Alle Fäden vernähen.



## 5 – Mütze

**Größe** passend für Kopfumfang 54-58 cm

**Material:** Lana Grossa „Merino Twister“ (70% Schurwolle (Merino superwash), 30% Polyacryl (Premium, antipilling), Lauflänge 80m/100g), **100 g** Weiß/Altrosa/Mint/Hellblau/Rosa (**Fb. 10**); Nadelspiel Nr 8

**Maschenprobe:** Halbpate mit Nd Nr 8: 11 M und 20 Rd = 10 cm x 10 cm

**Halbpate in Rd (gerade M-Zahl):** **1. Rd:** \*1 M wie zum Li-str mit 1 U abheben, 1 M re, ab \* fortlaufend wdh. **2. Rd:** \*1 M mit dem U re zus-str, 1 M li, ab \* fortlaufend wdh. Die 1. und 2. Rd fortlaufend wdh.

**Mütze:** 48 M anschlagen, gleichmäßig auf die Nd des Nadelspiels verteilen = 12 M je Nd und zur Rd schließen. 1 Rd

im Wechsel 1 M re und 1 M li str. Weiter im Halbpate bis zu einer Höhe von 16 cm = 33 Rd str, enden mit einer 1. Muster-R. In der nächsten Rd wie folgt abn: \*3 M überzogen zus-str (= 1 M mit 1 U wie zum Re-str abheben, 1 M abheben, 1 M mit 1 U re zus-str. Die beiden abgehobenen M zus über die gestrickte M ziehen.), 3 M mustergemäß str, ab \* 8x wdh = 32 M. 2 Rd mustergemäß str. In der nächsten Rd immer jeweils 2 M überzogen zus-str (= 1. M wie zum Re-Str abheben, 1 M re, die abgehobene M überziehen.) = 16 M. Den Faden abschneiden, durch die restlichen M fest nach innen ziehen und vernähen.

**Ausarbeiten:** Den Anschlagsfaden vernähen. Die Mütze anfeuchten und in Form ziehen, trocknen lassen.

## 6 – Loop

**Größe** ca. 70 cm Umfang und 30 cm hoch

**Material:** Lana Grossa „Merino Twister“ (70% Schurwolle (Merino superwash), 30% Polyacryl (Premium, antipilling), Lauflänge 80m/100g), **200 g** Weiß/Altrosa/Mint/Hellblau/Rosa (**Fb. 10**); Rundstricknadel Nr 10, 60 cm lang

**Maschenprobe:** Halbpate mit Nd Nr 10: 10 M und 18 Rd = 10 cm x 10 cm

**Halbpate in Rd (gerade M-Zahl):** **1. Rd:** \*1 M wie zum Li-str mit 1 U abheben, 1 M re, ab \* fortlaufend wdh. **2. Rd:**

\*1 M mit dem U re zus-str, 1 M li, ab \* fortlaufend wdh. Die 1. und 2. Rd fortlaufend wdh.

**Loop:** 68 M anschlagen und zur Rd schließen. 1 Rd im Wechsel 1 M re und 1 M li str. Weiter im Halbpate bis zu einer Höhe von 30 cm str. In der nächsten Rd im Wechsel 1 M re, 1 M li im Wechsel str und dabei alle M abk.

**Ausarbeiten:** Die Fäden vernähen. Den Loop anfeuchten und in Form ziehen, trocknen lassen.

## 7 – Decke

**Größe** ca. 126 x 114 cm [L x B]

**Material:** Lana Grossa-Qualität „Merino Twister“ (70% Schurwolle (Merino superwash), 30% Polyacryl (Premium, antipilling), Lauflänge 80m/100g), je ca. **400 g** Silber-/Hell-/Dunkelgrau (**Fb. 2**) und Zartblau/Lila/Orange/Gelb/Zartlila (**Fb. 4**), je ca. **300 g** Vanille/Hellbraun/Silber-/Hell-/Dunkelgrau (**Fb. 5**), Weiß/Zartgelb/Pastellrosa (**Fb. 6**) und Gelbgrün/Gelb/Rosa/Petrol/Camel/Beere/Altrosa/Nougat (**Fb. 7**); 1 Rundstricknadel Nr. 12, 100 cm lang.

**Patentrand über je 2 M:** In jeder R die 1. und vorletzte M re str. Die 2. und letzte M wie zum Linksstr. abh., dabei den Faden jeweils vor der M weiterführen. Hinweis: Beide Ränder im Patentrand arbeiten!

**Perlmuster:** 1 M re, 1 M li im Wechsel str. Die M in jeder R versetzt str.

**Karomuster:** Im Perlmuster nach Schnittschema in Intarsientechnik str. Die fetten Zahlen in den Karos geben die Farbnummern an. Für jede Farbfläche ein gesondertes Knäuel verwenden. Beim Farbwechsel in der Breite die Fäden jeweils auf der

Rückseite der Arbeit miteinander verkreuzen, damit keine Löcher entstehen. In der Höhe jeweils nach der entsprechenden R-Anzahl lt folg. Anleitung die Farbe wechseln.

**Maschenprobe:** 9 M und 16,5 R Perlmuster mit Nd. Nr. 12 gestrickt = 10 x 10 cm.

**Ausführung:** Insgesamt 104 M mit der Rundnd. anschlagen, und zwar 18 M in Zartblau/Lila/Orange/Gelb/Zartlila (Fb. 4), je 17 M in Vanille/Hellbraun/Silber-/Hell-/Dunkelgrau (Fb. 5), Gelbgrün/Gelb/Rosa/Petrol/Camel/Beere/Altrosa/Nougat (Fb. 7), Weiß/Zartgelb/Pastellrosa (Fb. 6) und Silber-/Hell-/Dunkelgrau (Fb. 2) und 18 M in Zartblau/Lila/Orange/Gelb/Zartlila (Fb. 4). Dann in folg. Einteilung in den Farben der Nd. in Intarsientechnik str., wie sie erscheinen: 2 M Patentrand, 100 M Perlmuster, 2 M Patentrand. Den Farbwechsel beachten. In der Höhe nach je 18 cm = 30 R die Farben lt. Schnittschema wechseln. Nach der letzten R des letzten [= 7.] Streifens die M im M-Rhythmus abk.

**Ausarbeiten:** Teil spannen, anfeuchten und trocknen lassen. Alle Fäden sorgfältig auf der Rückseite vernähen.

		114						Decke	
18		2	4	5	7	6	2		
18		4	5	7	6	2	4		
18		5	7	6	2	4	5		
18		7	6	2	4	5	7	126	
18		6	2	4	5	7	6		
18		2	4	5	7	6	2		
18		4	5	7	6	2	4		
		19	19	19	19	19	19		

## 8 – Kissen

**Größe** ca. 36 x 57 cm [L x B], für waschbare Kissenfüllung 40 x 60 cm [L x B]

**Material:** Lana Grossa-Qualität „Merino Twister“ (70% Schurwolle (Merino superwash), 30% Polyacryl (Premium, antipilling), Lauflänge 80m/100g), je ca. **100 g** Silber-/Hell-/Dunkelgrau (**Fb. 2**), Zartblau/Lila/Orange/Gelb/Zartlila (**Fb. 4**), Vanille/Hellbraun/Silber-/Hell-/Dunkelgrau (**Fb. 5**), Weiß/Zartgelb/Pastellrosa (**Fb. 6**) und Gelbgrün/Gelb/Rosa/Petrol/Camel/Beere/Altrosa/Nougat (**Fb. 7**); Stricknadeln Nr. 12; 1 waschbare Kissenfüllung 40 x 60 cm

**Knötchenrand:** Die 1. M jeder R wie zum Rechtsstr. abh. Die letzte M jeder R re str. Hinweis: Alle Ränder im Knötchenrand arbeiten!

**Perlmuster:** 1 M re, 1 M li im Wechsel str. Die M in jeder R versetzt str.

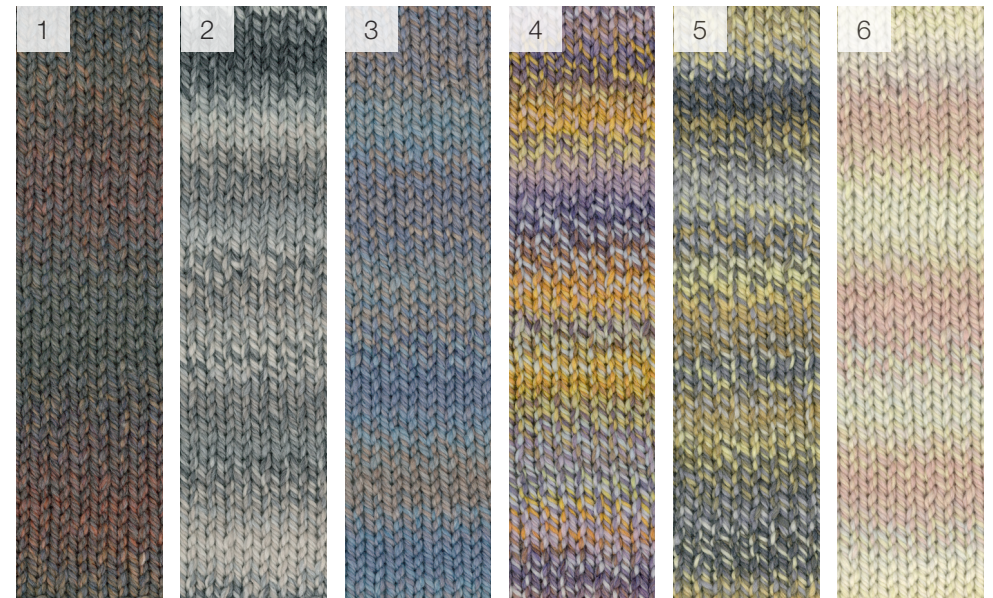
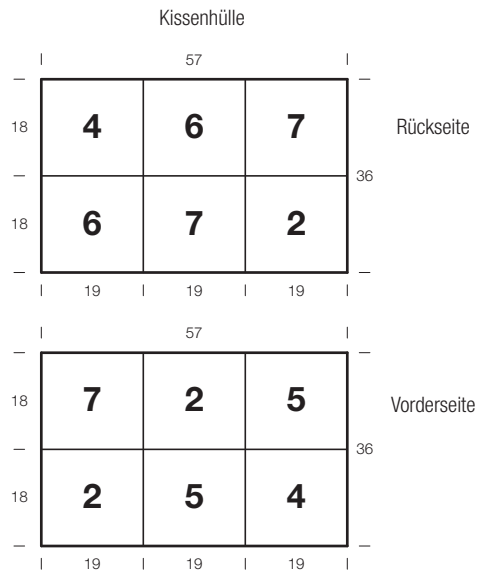
**Karomuster:** Im Perlmuster nach Schnittschema in Intarsientechnik str. Die fetten Zahlen in den Karos geben die Farbnummern an. Für jede Farbfläche ein gesondertes Knäuel verwenden. Beim Farbwechsel in der Breite die Fäden jeweils auf der Rückseite der Arbeit miteinander verkreuzen, damit keine Löcher entstehen. In der Höhe jeweils nach der entsprechenden R-Anzahl lt folg. Anleitung die Farbe wechseln.

**Maschenprobe:** 9 M und 16,5 R Perlmuster mit Nd. Nr. 12 gestrickt = 10 x 10 cm.

**Ausführung – Vorderseite:** Insgesamt 53 M mit der Rundnd. anschlagen, und zwar 18 M in Silber-/Hell-/Dunkelgrau (Fb. 2), 17 M in Vanille/Hellbraun/Silber-/Hell-/Dunkelgrau (Fb. 5) und 18 M in Zartblau/Lila/Orange/Gelb/Zartlila (Fb. 4). Dann in folg. Einteilung in den Farben der Nd. in Intarsientechnik str., wie sie erscheinen: 1 Rand-M, 51 M Perlmuster, 1 Rand-M. Den Farbwechsel beachten. In der Höhe nach 18 cm = 30 R ab Anschlag die Farben lt. Schnittschema wechseln. Nach 18 cm = 30 R ab Farbwechsel bzw. nach der letzten R des 2. Streifens die M im M-Rhythmus abketten.

**Ausführung – Rückseite:** In gleicher Einteilung wie die Vorderseite str., jedoch 18 M in Weiß/Zartgelb/Pastellrosa (Fb. 6), 17 M in Gelbgrün/Gelb/Rosa/Petrol/Camel/Beere/Altrosa/Nougat (Fb. 7) und 18 M in Silber-/Hell-/Dunkelgrau (Fb. 2) anschlagen. Die Farben ebenfalls nach 18 cm = 30 R ab Anschlag lt. Schnittschema wechseln.

**Ausarbeiten:** Teile spannen, anfeuchten und trocknen lassen. Alle Fadenenden jeweils sorgfältig auf der Rückseite vernähen. Nun beide Kissenplatten links auf links in gleicher Strickrichtung aufeinander legen. Dann 3 Seiten im Matratzenstich schließen. Die Kissenfüllung einschieben und die letzte Naht genauso schließen.



## 9 – Cardigan

**Größe:** 36/38 (40/42 – 44/46)

Die Angaben für Größe 36/38 stehen vor der Klammer, für Größe 40/42 in der Klammer vor, für Größe 44/46 in der Klammer nach dem Gedankenstrich. Steht nur eine Angabe, gilt sie für alle angegebenen Größen.

**Material:** Lana Grossa „Merino Twister“ (70% Schurwolle (Merino superwash), 30% Polyacryl (Premium, antipilling), Lauflänge 80m/100g), **900 (900/1000) g** Zartblau/Lila/Orange/Gelb/Zartlila (Fb. 4); Stricknadeln Nr. 12

**Maschenprobe:** Kleines Perlmuster mit Nd Nr 12: 8,5 M und 15 R = 10 cm x 10 cm

**Kleines Perlmuster (gerade M-Zahl):** Hinr: 1 M re, 1 M li im Wechsel str; Rückr: 1 M li, 1 M re im Wechsel str.

**Kleines Perlmuster (ungerade M-Zahl):** Hinr und Rückr: 1 M re, 1 M li im Wechsel str, enden mit 1 M re.

**Rückenteil:** 60 (64 – 68) M anschlagen und im kleinen Perlmuster str, dabei mit 1 Rückr beginnen. In 55 (58 – 60) cm Gesamthöhe alle M gerade abk.

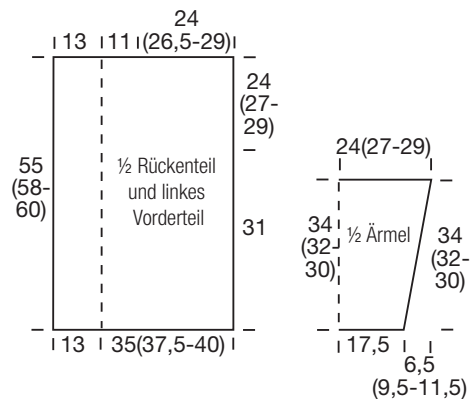
**Linkes Vorderteil:** 41 (43 – 45) M anschlagen und im kleinen Perlmuster str, dabei mit 1 Rückr beginnen. In 55 (58 – 60) cm Gesamthöhe alle M gerade abk.

**Rechtes Vorderteil:** Wie das li Vorderteils str.

**Ärmel:** 30 M anschlagen und im kleinen Perlmuster str, dabei mit 1 Rückr beginnen. Für die Ärmelschrägung beids in jeder 8. R 6x 1 M (in der folg 4. R 1x 1 und jeder 6. R 7x1 M – in

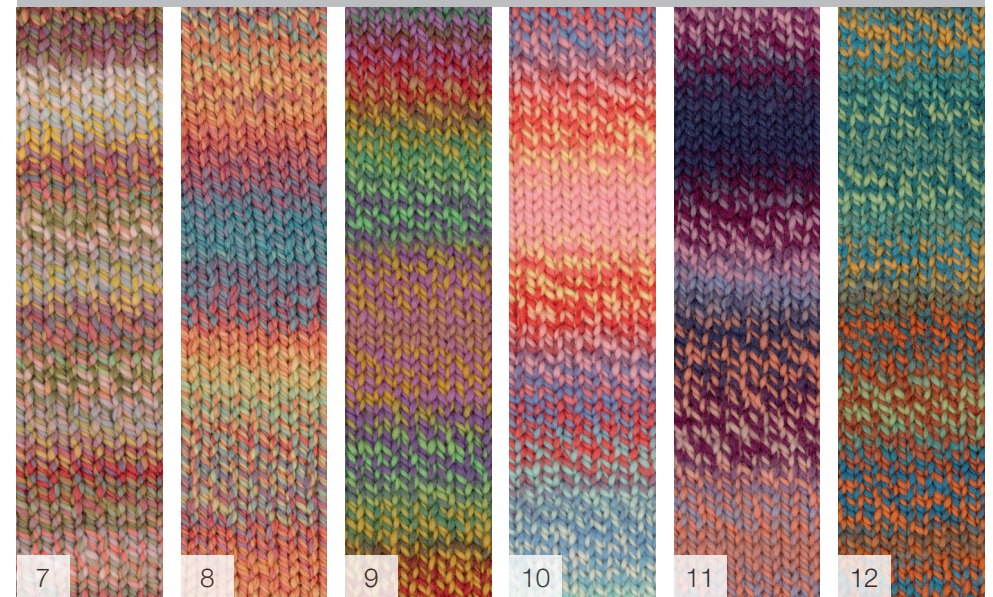
jeder 4. R 9x 1 und in der folg 6. R 1x 1 M) zun = 42 (46 – 50) M. In 34 (32 – 30) cm Gesamthöhe alle M gerade abketten. Den zweiten Ärmel ebenso str.

**Ausarbeiten:** Teile spannen, anfeuchten und trocknen lassen. Die Schulternähte über 24 (26,5 – 29) cm schließen. Die Ärmel beids. der Schulternähte über 24 (27 – 29) cm einsetzen. Ärmel- und Seitennähte schließen. Alle Fäden vernähen.



## MERINO TWISTER

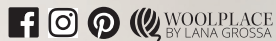
(70% Schurwolle (Merino superwash), 30% Polyacryl (Premium, antipilling)  
ca. 80 m / 100 g, X 10 – 12







4 033493 356879



WOOLPLACE  
BY LANA GROSSA